

“TRIATLO – ALHANDRA 2021”

**Taça do Mundo de Paratriatlo, Campeonato da Europa de Clubes de Triatlo
(30 e 31 de outubro 2021)**

A Polícia de Segurança Pública informa que nos dias 30 e 31 de Outubro de 2021 irá existir condicionamento à circulação rodoviária dentro do Concelho de Vila Franca de Xira, resultantes da realização do TRIATLO – ALHANDRA.

Uma vez que a Estrada Nacional 10 (EN10) foi a via definida para a realização do percurso em bicicleta, entre a entrada das antigas instalações da Cimianto (km 123.6) e a paragem de autocarros junto ao cruzamento da EN 10 com a Rua Duque da Terceira (Km 126.3 - Sobralinho), o trânsito será interdito nesta via (EN10):

No dia 30 de outubro, por dois períodos temporais, durante a manhã entre as **11h00 e as 14h00** e durante a tarde entre **16h00 e as 18h30**, não sendo permitida a circulação de quaisquer viaturas naqueles períodos e trajeto;

No dia 31 de outubro, somente no período da manhã, entre as **10H30 e as 13H00**.

A PSP, por forma a minorar os transtornos causados aos condutores, irá proceder a desvios de trânsito, informando alternativas aos condutores, quer no local, durante a prova, quer através dos meios de comunicação social locais e nacionais.

Desta forma, uma vez que o tráfego rodoviário nos acessos à cidade de Vila Franca de Xira, bem como as vias que acedem à EN 10, entre Vila Franca de Xira e Alverca do Ribatejo, será fortemente condicionado, a PSP sugere aos condutores as seguintes vias alternativas:

A1 (Auto-estrada n.º 1) através dos acessos no nó de Povos ou no nó do Bairro da Mata (ambos em Vila Franca de Xira);

A10 (Auto-estrada n.º 10) através dos acessos no nó do Carregado;

Em alternativa, podem ainda usar a **EN 248** (Vila Franca de Xira-Arruda dos Vinhos), **EN 248-3** (Alhandra – Arruda dos Vinhos), **EN 10-6** (Alverca do Ribatejo-Arruda dos Vinhos) e **EN 116** (Alverca do Ribatejo-Bucelas). (ver anexo)

Agradecemos antecipadamente toda a atenção dispensada e lamentamos os transtornos causados.

A PSP aconselha:

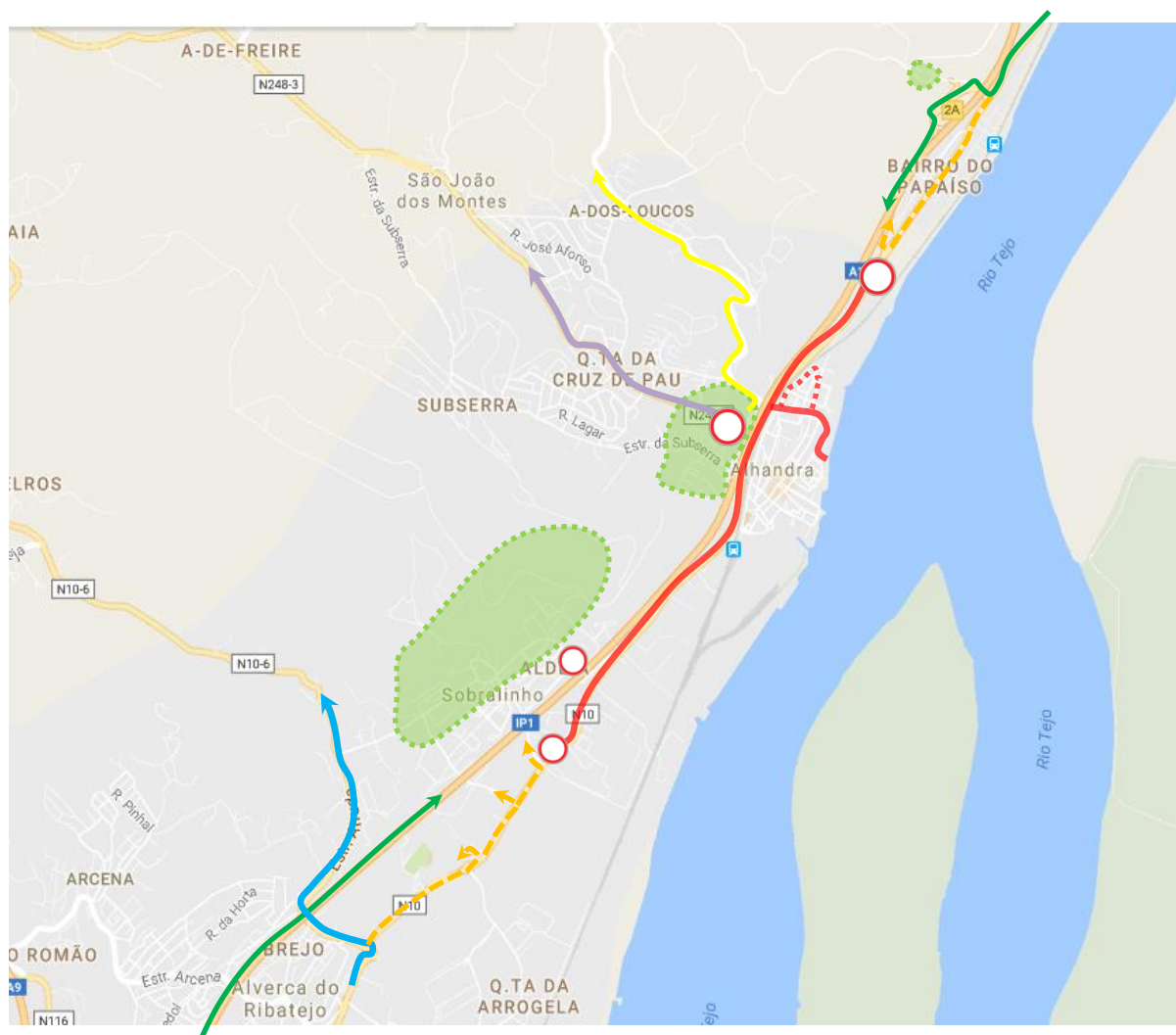
Se pretender fazer uso da sua viatura na janela de interdição da EN 10, deverá deixá-la parqueada nas zonas aconselhadas para o efeito;

Acate com total disponibilidade as ordens dos polícias, seja um órgão facilitador da ação policial e não comprometa a sua segurança, a dos outros cidadãos e o adequado desenlace da prova desportiva;

Se pretender assistir às provas de triatlo, deverá ter sempre em conta que, não obstante nos encontremos em fase de desconfinamento e retoma gradual da nossa vida quotidiana, continua a ser importante continuar a tomar as devidas precauções de segurança para evitar o contágio e a propagação do vírus SARS-Cov-2 (COVID-19);

Se considerar necessária a intervenção da polícia, não hesite em pedir a nossa colaboração, ligue 112, e memorize no seu telemóvel o seguinte número de telefone do Comando Metropolitano de Lisboa da PSP: **217 654 242**, ou digite no seu telemóvel **[21 polícia]**.

MAPA - ANEXO

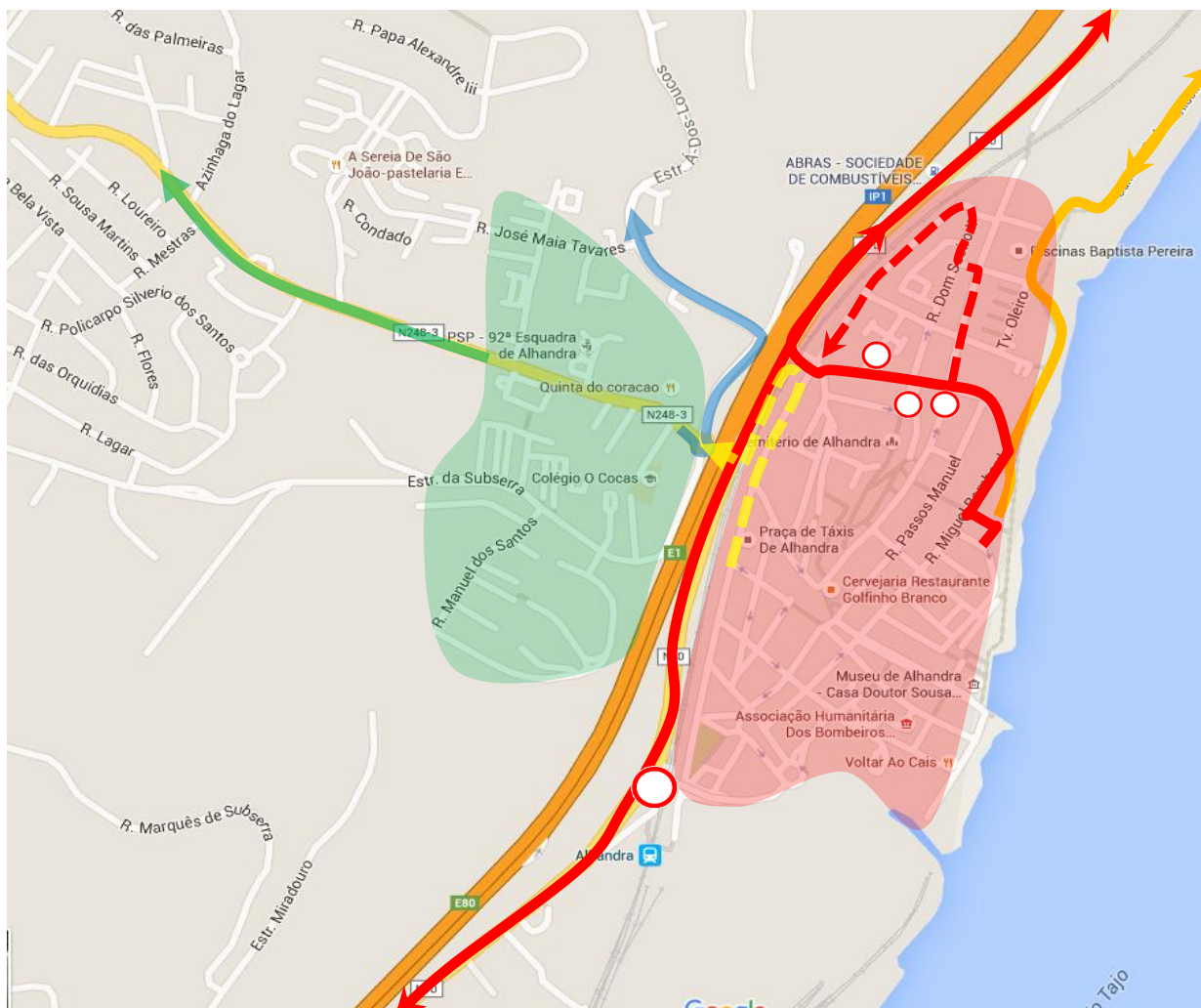


LEGENDA






- Percurso das provas (bicicleta)
- A1 (Auto-estrada n.º 1);
- EN 248-3 Direção Arruda Dos Vinhos;
- EN 10-6 Direção Arruda Dos Vinhos.
- Circulação EN 10 (condicionada a determinados destinos)
- Acesso a Vila Franca de Xira (Via À-dos-Loucos e EN 248)
- Zonas de estacionamento aconselhadas (dia 30 de outubro haverá mercado semanal)

Alverca do Ribatejo, 21 de outubro de 2021

DESVIOS/ALTERNATIVAS ALHANDRA



Alternativas (Lisboa) e desvios em Alhandra

-  Trajecto da prova ciclismo
-  Trajecto da prova de corrida
-  EN 248-3 – portagens A10 (À-do-Barriga – Arruda dos Vinhos);
-  Est. de À-dos-Loucos – acesso a Vila Franca de Xira (via EN 248)
-  Corredor de Emergência (saída de Alhandra) e ponto de atravessamento.

SUGESTÃO

- Os residentes junto ao rio (**zona vermelha**) que pretendam utilizar os seus veículos particulares (na janela de interdição da EN 10) deverão deixá-los parquoados na zona (**zona verde**), tendo em conta que pela manhã haverá mercado de levante.

DESVIOS/CORTES ALVERCA



Condicionamento de Trânsito em Alverca do Ribatejo



- Trajecto da prova



- EN 10 – Circulação sem condicionamento (sentido Sul);



- EN 10 - Circulação Condicionada mas permitida a determinados destinos até ao ponto de corte efectivo à circulação;



- EN 10 – Corte efectivo da circulação rodoviária.

- **SUGESTÃO** – Circulação para Norte (Vila Franca de Xira), preferencialmente, deverá ser efetuada via A1, via EN 10-3, EN 248-3 e ligação à EN 248 (Cotovios).

DESVIOS/ALTERNATIVAS SOBRALINHO



Alternativas (Alverca) e desvios no Sobralinho



- Trajecto da prova



- EN 10-6 – portagens A10 (À-do-Barriga – Arruda dos Vinhos);
- EN 10-6 – Est. da Arruda – Est. de Arcena – Est. da Proverba – EN 116 (acesso A1).



- EN 10 – Circulação sem condicionamento para Sul - Direção a Alverca;



- EN 10 – Circulação condicionada para Norte (desvio para o Sobralinho).

SUGESTÃO

- Os residentes na **zona vermelha** que pretendam utilizar os seus veículos particulares (durante a janela de interdição da EN 10) deverão deixá-los parquoados na **zona verde**.

DESVIOS/ALTERNATIVAS VILA FRANCA DE XIRA



Alternativas e desvios em Vila Franca de Xira

- Trajecto da prova;



- **EN 10** – Zona de Corte à circulação rodoviária



- **A1** (Norte/Sul) - portagens A1 (Povos);
- **A1** (Sul) - portagens A1 (Br. da Mata);
- **EN 248** (Norte/Oeste/Sul) – Est. da Arruda.



- **EN 10** – Circulação condicionada para Sul (Após Rotunda da Marinha) somente acesso à A1 Norte e Bairro do Paraíso.