

FORJA

TRAGÉDIA



LISBOA—1948



AJUSTE DE CONT

COMÉDIA EM 1 ACTO

DE

PEDRO SERÔDI

FIGURAS:

- O Romancista
- O Entrevistador
- O Fotógrafo
- O Personagem
- Criado
- Dois Polícias



LUÍS DE STTAU MONTEIRO

felizmente há luar!

teatro

BERNARDO SANTARENO

A TRAIÇÃO DO PADRE MART

INTEGRADO NA PROGRAMAÇÃO DA EXPOSIÇÃO


ESPELHOS DE VER POR DENTRO: O TEATRO NO NEORREALISMO PORTUGUÊS

CURSO

DRAMATURGIA NEORREALISTA: SEIS DRAMATURGOS - SEIS PEÇAS

10 jan — 21 mar
10h00-12h30

Auditório do
Museu do Neorrealismo



O Museu do Neorrealismo acolhe, entre janeiro e março de 2026, o curso "Dramaturgia neorrealista: Seis dramaturgos – Seis peças", integrado na programação da exposição "Espelhos de Ver por Dentro: o teatro no neorrealismo português", que estará patente até 26 de abril de 2026.

Com curadoria e programação de **Miguel Falcão**, docente da Escola Superior de Educação de Lisboa (ESELx), o curso, realizado em parceria com a Escola Superior de Educação de Lisboa, é composto por seis sessões, que decorrerão no auditório do Museu do Neorrealismo.

As sessões contam com formadores especializados, entre investigadores, professores universitários, dramaturgos e ensaístas, que apresentarão e contextualizarão cada obra no âmbito do neorrealismo português.

Formação acreditada para docentes. Gratuita.
Aberto ao público em geral. Entrada livre.

Sessão
1

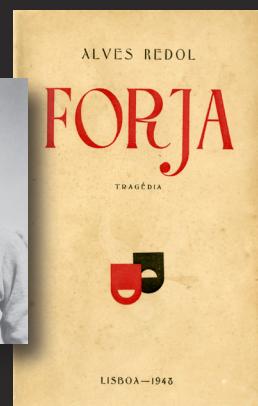
Alves Redol - *Forja* (1948)

10 jan'26 10h00-12h30

Auditório

Formador

Miguel Falcão (Curador, Professor da ESELx-IPL, Investigador do CET-FLUL e Dramaturgo)



Sessão
3

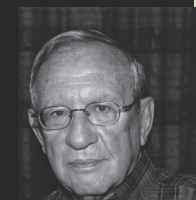
Luiz Francisco Rebello - *O dia seguinte* (1948-1949)

7 fev'26 10h00-12h30

Auditório

Formador

Graça Dos Santos (Pró-Reitora para a Cultura da Universidade Paris-Nanterre e Investigadora do CRILUS)



Sessão
2

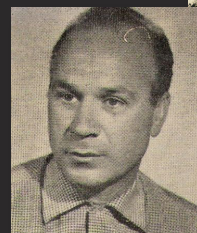
Romeu Correia - *O cravo espanhol* (1948)

24 jan'26 10h00-12h30

Auditório

Formador

Edite Condeixa (Professora, Ensaísta e investigadora da obra de Romeu Correia)



Sessão
4

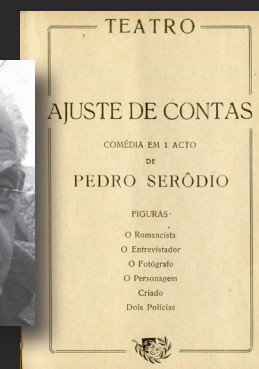
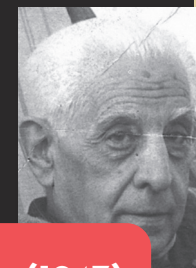
Avelino Cunhal - *Ajuste de contas* (1947)

21 fev'26 10h00-12h30

Auditório

Formador

Paula Magalhães (Investigadora do CET-FLUL)



Sessão
5

Luís de Sttau de Monteiro - *Felizmente há luar!* (1961)

7 mar'26 10h00-12h30

Auditório

Formador

Domingos Lobo

(Poeta, Ficcionista, Dramaturgo e Ensaísta)



O conjunto de seis sessões encontra-se acreditado, pelo CCPFC, como curso de formação contínua.

Registo: CCPFC/137576/25

Nº de horas acreditadas: 15

Modalidade: Curso de Formação

Grupos recrutamento: 200, 210, 220, 300, 400 e 410.

Os docentes que pretendam obter a formação creditada devem cumprir as seguintes condições:

- Efetuar a inscrição gratuita
<https://www.eselx.ipl.pt/curso-dramaturgia-neorrealista> e enviar o formulário preenchido para comunicacao@eselx.ipl.pt
- Garantir a assiduidade nas sessões do curso.
- Realizar uma reflexão escrita, a enviar até 12 de abril, para o email (comunicacao@eselx.ipl.pt), sobre um aspeto específico relacionado com um dramaturgo e uma obra ou sobre um aspeto transversal a várias sessões (com: indicação de título e autor; extensão entre 2000 e 3000 carateres com espaços; letra times new roman 11; espaçamento 1.5).

O não cumprimento das três condições, cumulativamente, é determinante do não reconhecimento das horas de formação.

Sessão
6

Bernardo Santareno - *A traição do Padre Martinho* (1969)

21 mar'26 10h00-12h30

Auditório

Formador

Maria João Brilhante (Professora Jubilada da FLUL e Investigadora do CET-FLUL)



Museu do Neo-Realismo

Rua Alves Redol, n.º 45
2600-099 Vila Franca de Xira
☎ 263 285 626

✉ museuneorealismo@cm-vfxira.pt

🌐 www.museudoneorealismo.pt

📷 @museudoneorealismo

📘 facebook.com/Museu-do-Neo-Realismo

📺 youtube.com/mneorealismo

Horário do Museu

3ª a 6ª feira das 10h00 às 18h00

Sábado das 10h00 às 19h00

Domingo das 10h00 às 18h00

Encerra às 2as feiras e feriados